

維修·保養

- 為了安全高效地使用本產品，請定期（6個月一次）清潔、檢查。
- 燈具需要清潔時，請用柔軟布料蘸中性洗滌劑擰乾後擦拭，再用乾布擦淨。
- 請勿使用中性洗滌劑以外的洗滌劑或有機溶劑等擦拭燈具。避免引起燈具的變色、變質、強度降低或損壞等問題。
- 請不要對燈具噴灑殺蟲劑，否則會導致燈具變色或損壞。



使用注意事項

非故障及異常

- 在點燈時與剛滅燈後，由於燈具塑料的伸縮，會發出輕微聲響，此為正常現象，並非故障。
- 燈具角度調整時可能會發出異響，此現象屬於正常，不影響使用。
- LED燈具有色差，即使是同一型號的商品發光顏色及明暗都會有差異。
- 如果LED點燈不亮，請送至專賣店或向售後諮詢。
- 此燈具內的光源應由製造商或其服務代理商或有類似資格的人來更換。

懷疑有故障時

修理前，請按照下表進行檢查。

| 現象 | 原因 | 處理 |
|------------|--------|-------|
| ●LED光源不亮 | ●鋰電池沒電 | ●燈具充電 |
| ●使用中LED燈熄滅 | | |

- 檢查後如果故障未解除或發現異常現象，請與銷售商店進行聯繫。

規格

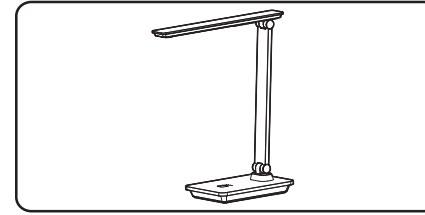
| 燈具型號 | 額定電壓 | 功率 | 額定電流 | 推薦電源適配器 |
|----------------------------------|-------------|----------------------|------|----------------|
| HHLT0628L13(白) HHLT0629L13(黑) | 5V \equiv | 4.5W (15X0.2W/LED模塊) | 0.9A | 5V \equiv 1A |

燈具式樣和顏色，以實物為準。
※若有變動，不另行通知。

松下電氣機器（北京）有限公司

Panasonic®

使用說明書 LED檯燈



型號
(請參照規格表)

致用戶 感謝您購買我們的產品。
使用前請仔細閱讀，以便正確使用。請務必保管好此說明書。

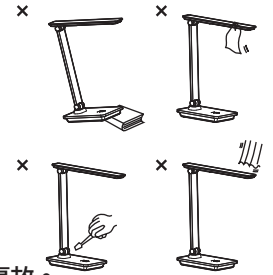
安全注意事項

請務必遵守

為了防止對人身和財產的損害請務必遵守此說明。

警告

- 請勿在不穩定的場所使用。避免發生傾倒，導致燈具破損。
- 請勿在燈具上覆蓋布或紙等易燃物。避免導致火災事故。
- 請勿將金屬製品或易燃物插入燈具縫隙內。避免導致火災等事故。
- 請勿將燈具放置在容易受到風吹或易燃物品旁邊。避免導致火災等事故。
- 請勿改造燈具或隨意更換部件，避免造成使用不便或引發火災等事故。
- 請勿安裝在管材上，避免發生滑落，導致燈具破損。

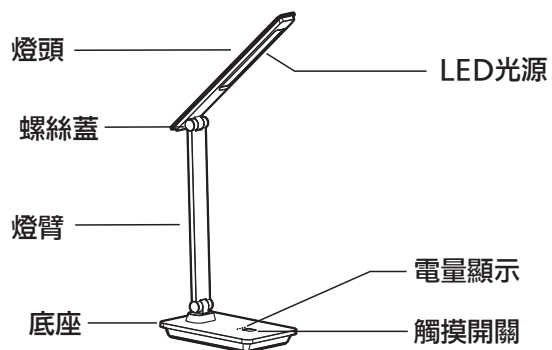


注意

- 請勿在浴室等潮濕場所或室外使用。此燈具為非防水型，使用不當會出現絕緣不良等事故。
- 此燈具內的光源應由製造商或其服務代理商或有類似資格的人來更換。
- 使用前請務必取下包裝附件。使用前確認已經從燈具上取下所有包裝附件及膠帶以防止發生火災。
- 燈具自帶附件含USB連接導線，不含電源適配器。
- 燈具內置鋰電池，存放時間不宜過久，約每半年需充電一次。避免電池自放電造成電池損壞。
- 燈具首次使用時LED不亮，是正常現象，請充電後使用。
- 充電時間一般為5小時，如長時間充電可能會造成電池損壞。
- 請不要將高溫易燃物品放置在燈具附近，避免引起火災。
- 請避免日光直射燈具並遠離發熱體。避免導致燈具變色、損壞或失靈。
- 在丟棄燈具之前，必須將鋰電池從燈具中取出，並安全的處置電池。移出電池時，應先斷開電源，避免造成觸電等事故。

說明書：HHLT0628L13HK-T 發行：2021年07月14日

各部件名稱及使用方法



可調範圍

△ 注意

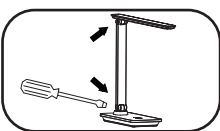
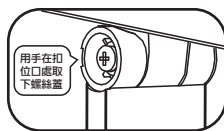
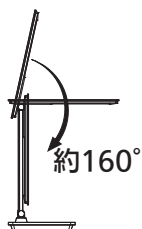
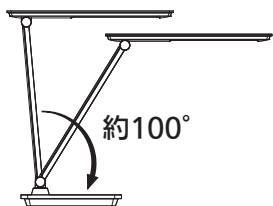
- 請在允許的可調範圍內調整燈臂，以避免造成燈具故障。
- 請不要用力的按壓燈罩，以避免造成燈罩破損。
- 請勿扭轉燈頭，以避免造成燈具故障。

參照下圖所示範圍調整擺動角度：

●燈臂垂直方向

●燈頭垂直方向

●一旦可動部鬆動，取下螺絲蓋，建議使用螺絲刀擰緊。



點燈狀態設定

●用手指在觸摸開關上點觸，可實現三段亮度調節：微亮—半亮—全亮—關燈

※點觸觸摸開關無法點亮燈具時，請先進行充電後再點燈。

●點燈狀態下，用手指長按觸摸開關1秒以上，可直接關燈。

●點燈狀態下，電量指示燈顯示當前電池電量，對應電量如下：



△ 注意：觸摸按鍵能夠敏銳的感知細微的變化，在下述的使用狀態下有可能不能實現正常的功能。

- 1.使用手指以外的物品（如手套、圓珠筆等）觸摸時。
- 2.輕微觸摸或極短暫時間觸摸時。
- 3.在環境溫度急劇變化的場所使用時。
- 4.外部磁場干擾大的場所使用時。

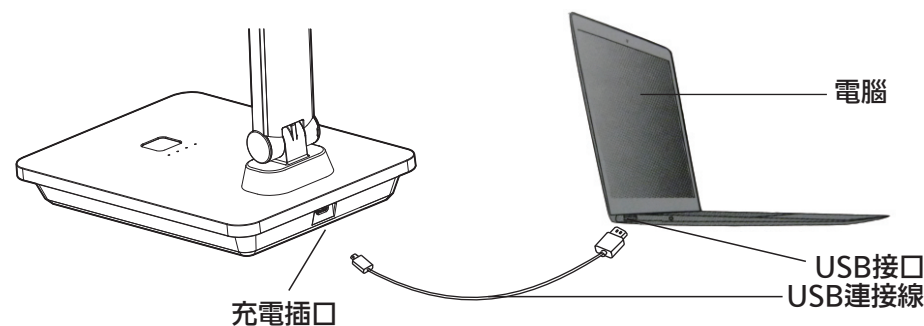
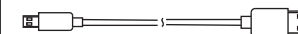
充電方法

●1.燈具使用電腦充電。

將USB連接線一端連接到燈具的充電插口端，另一端連接到電腦USB插口。（參照下圖所示）

※務必將USB連接線插緊，直至電量指示燈在閃爍，開始充電。

附屬部品
USB連接線（1件）

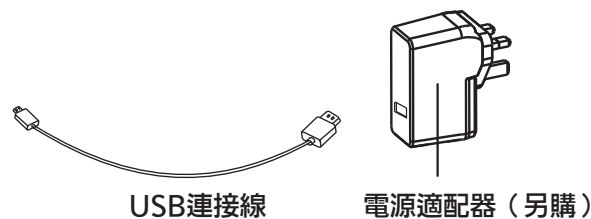


●2.燈具使用電源適配器（另購）充電。

①選購電源適配器參見【規格】中的推薦。

②將USB連接線一端連接到燈具的充電插口，另一端連接到電源適配器，將電源適配器插接到電源插座上。

※務必將USB連接線插緊，直至電量指示燈在閃爍，開始充電。



提示：1.充電時（未充滿狀態），燈具可以正常使用。

2.燈具充電時，電量指示燈在閃爍，充滿電後，四個指示燈常亮，此時請將USB連接線撥出，停止充電。

※①充電時間一般為5小時，如長時間充電可能會造成電池損壞。

②電池充滿後，燈具可以使用3~4小時。

3.燈具內置鋰電池，存放時間不宜過久，約每半年需充電一次，避免電池自放電造成電池損壞。